

16.1 m 2015 Prestige 550, VEMAR

€695,000 Statut fiscal: Payé

Empuriabrava, Espagne



Détails sur le bateau

Marque:	Prestige	Matériau de la coque:	Fibre de verre	Toilettes Invités:	2
Modèle:	550	Type d'entraînement:	Propulsion de type POD	Toilettes Equipage:	1
Année:	2015	Maître beau:	4 m 74 cm	Type de carburant:	Diesel
Longueur:	16 m 14 cm	Emplacement du bateau:	Empuriabrava, Espagne		
Prix:	€695,000	Nom:	VEMAR		
Condition:	Occasion	Cabines d'invités:	3		
Type de bateau:	Vedettes de croisière	Cabines d'équipage:	1		



Pedro Pérez | Wind Rose Yacht Brokerage

Club Nàutic 7, Empuriabrava, Girona, Espagne

Téléphone: +34 696 95 88 76

pedro@windroseyacht.com

windroseyacht.com

Description

Prestige 550 de l'année 2015, disponible à Empuriabrava (Girona-Costa Brava).

Équipé de moteurs diesel CUMMINS QSC8.3L, 2 x 600 cv (743 heures).

3 cabines, 2 salles de bains + cabine de marin.

Drapeau espagnol, taxe d'immatriculation payée en Espagne, TVA payée.

Cabine du propriétaire à l'arrière avec lit double, TV, dressing et salle de bains attenante avec lavabo, WC électrique et douche.

Cabine VIP à l'avant avec lit double, TV et salle de bains attenante avec lavabo, WC électrique et douche.

Cabine d'invités à bâbord avec deux lits et supplément pour lit double.

Cabine de marin (sans matelas) avec salle de bains, accessible depuis le cockpit arrière.

Sol en bois dans la cuisine et marches d'accès aux cabines avant et à la cabine principale.

Sol du salon et des cabines en moquette.

Salon équipé d'un grand canapé, d'une table en bois avec ailes pliantes et d'une TV.

Cuisine équipée de plaques vitrocéramiques, d'un extracteur de fumée, d'un évier, d'un micro-ondes/four, d'un lave-vaisselle, d'un réfrigérateur et d'un congélateur.

EQUIPEMENT

Plateforme de bain hydraulique

Passerelle hydraulique Opacmare

Échelle de bain

Teck sur la plateforme de bain, le cockpit arrière et le flybridge

Matelas de solarium à l'avant

Bimini sur le solarium avant

Moulinet électrique d'ancre

Bâche de protection de pare-brise

Bâche micro-perforée à l'arrière

2 winches électriques de manœuvre à l'arrière

Sièges et table en bois dans le cockpit arrière

Équipement audio Fusion avec haut-parleurs dans le salon, le cockpit et le flybridge

Bimini sur le flybridge

Meuble sur le flybridge avec barbecue et évier

Réfrigérateur sur le flybridge

Matelas de solarium sur le flybridge

Sièges et table en bois sur le flybridge

Chargeur de batteries

Compteur de chaînes

Hélice de proue

Joystick Cummins

GPS/Plotter Raymarine Hybridtouch (2 écrans) dans le salon + écran dans le flybridge

Écran supplémentaire B&G sur le flybridge

Pilote automatique Raymarine dans le salon et le flybridge

VHF Raymarine dans le salon et le flybridge

Écran multifonction Cummins sur le flybridge

Générateur Kohler 13kW

Climatisation/chauffage dans tout le bateau

Lave-linge/sèche-linge
TV satellite
Désalinisateur
Fenêtre côté bâbord du salon et côté tribord électriques
Machine à glaçons dans le salon
Stabilisateur Quick MC2 X

Informations et caractéristiques

2015 Cummins QSC8.3L (Moteur 1)

Type de moteur:	Inbord	Type d'entraînement:	Propulsion de type POD
Type de carburant:	Diesel	Moteur:	600 hp
Heures de fonctionnement du moteur:	724		

2015 Cummins QSC8.3L (Moteur 2)

Type de moteur:	Inbord	Type d'entraînement:	Propulsion de type POD
Type de carburant:	Diesel	Moteur:	600 hp
Heures de fonctionnement du moteur:	743		

Dimensions

Longueur hors-tout:	17 m 92 cm
Maître beau:	4 m 74 cm

Places assises

Nombre de passagers max:	12
--------------------------	-----------

Réservoirs

Carburant:	2,200 l
Eau douce:	800 l

Cabines

Cabines d'invités:	3	Toilettes Equipage:	1
Cabines d'équipage:	1		
Toilettes Invités:	2		

Autre

Pavillon d'immatriculation:	Espagne
Constructeur:	Jeanneau

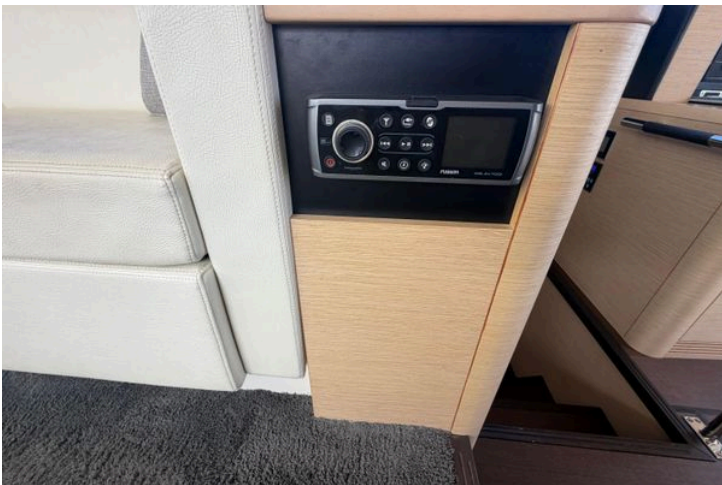
Exonération de responsabilité

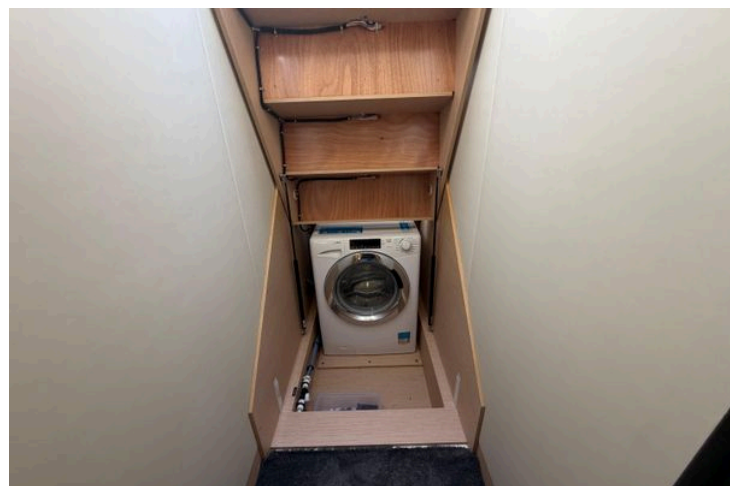
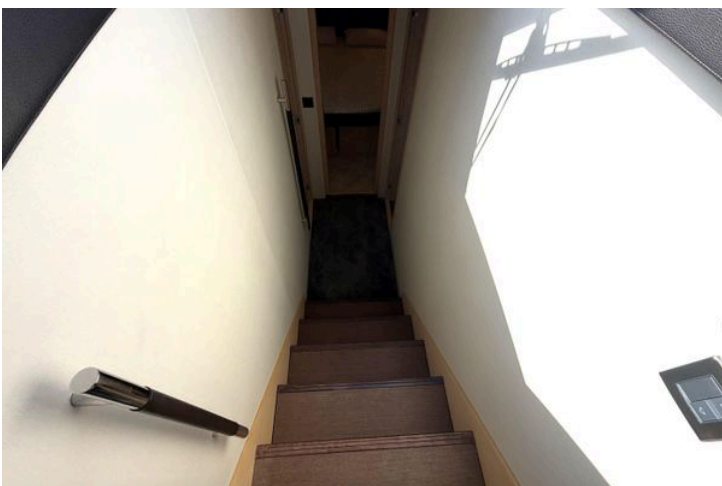
L'entreprise présente les informations sur ce navire de bonne foi

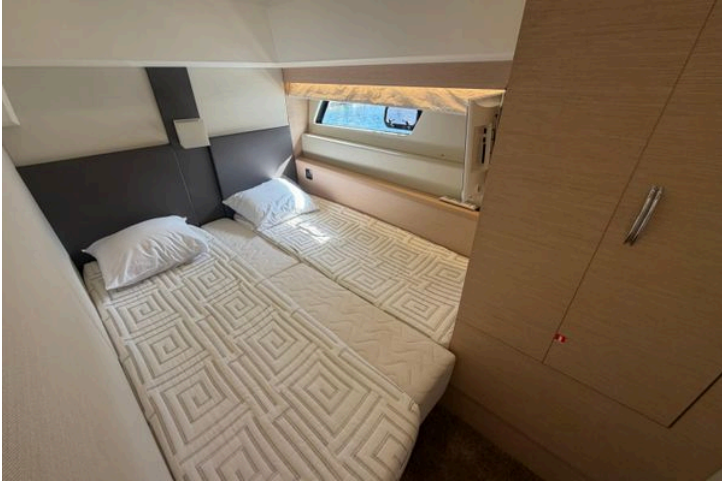


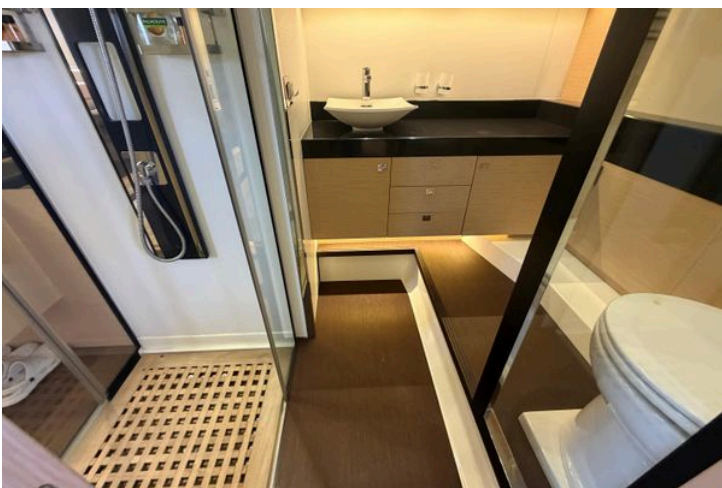


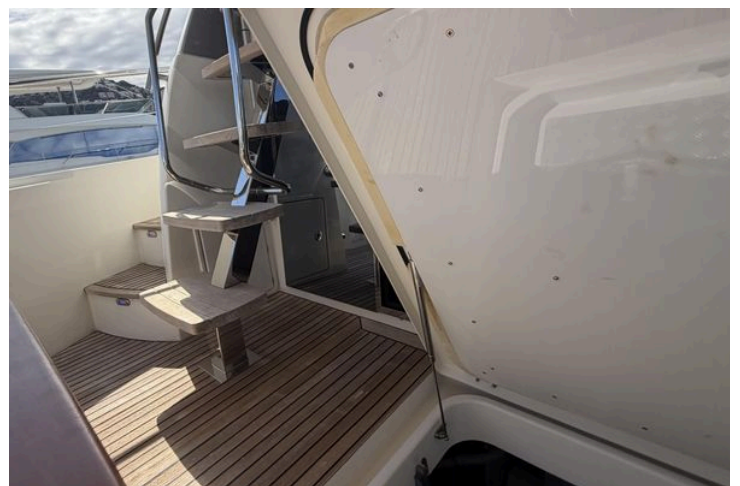
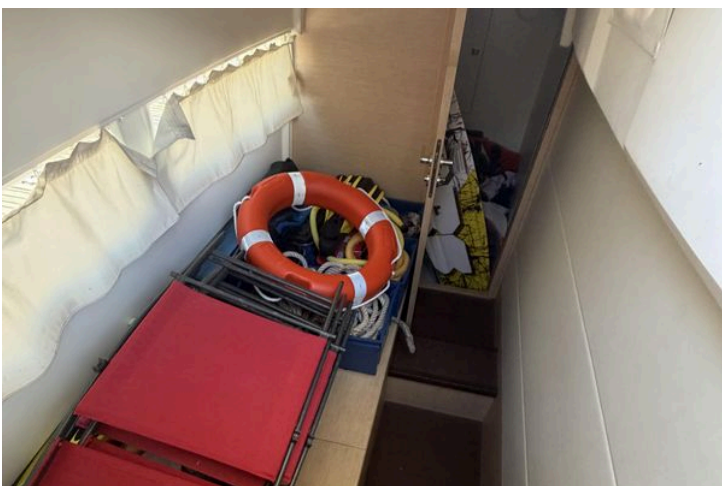


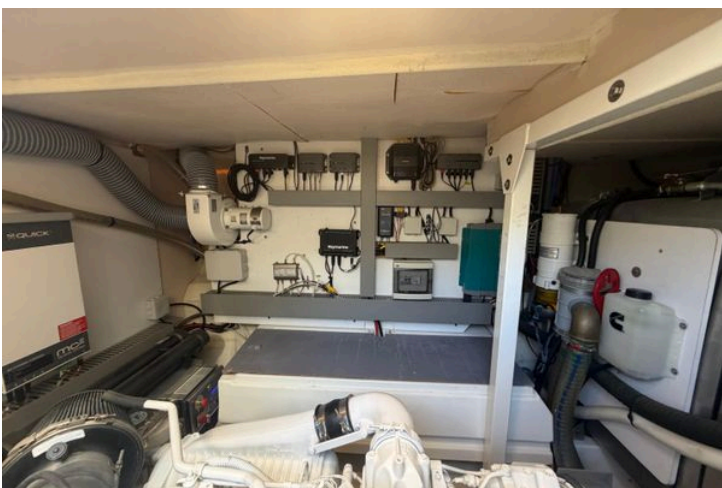








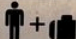



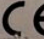





SPBI
 Parc d'Activités de l'Eraudière
 85170 Dompierre sur Yon
 FRANCE

PRESTIGE 35D

Catégorie de conception Design Category		A	B	C	D
MAX		= 0	12	14	14
MAX(kg)		= 0	4215	4215	4215

884 kW  MAX 142694  607