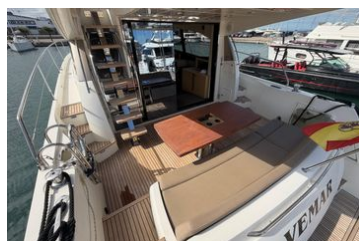


16.1 m 2015 Prestige 550, VEMAR

€695,000 Impuestos: Pagados

Empuriabrava, España



Datos del barco

| | | | | | |
|----------------|---------------------|---------------------------|-----------------------------|------------------------|---------------|
| Marca: | Prestige | Material del casco: | Fibra de vidrio | WC invitados: | 2 |
| Modelo: | 550 | Tipo de transmisión: | Propulsión tipo Pod | WC tripulación: | 1 |
| Año: | 2015 | Manga: | 4 m 74 cm | Combustible del motor: | Diesel |
| Eslora: | 16 m 14 cm | Ubicación del barco: | Empuriabrava, España | | |
| Precio: | €695,000 | Nombre: | VEMAR | | |
| Estado: | Usado | Camarote de invitados: | 3 | | |
| Tipo de barco: | Yate a motor | Camarotes de tripulación: | 1 | | |

Pedro Pérez | Wind Rose Yacht Brokerage

Club Nàutic 7, Empuriabrava, Girona, España

Teléfono: +34 696 95 88 76

pedro@windroseyacht.com

Descripciones

Prestige 550 del año 2015, disponible en Empuriabrava (Girona-Costa Brava).

Equipada con motores diesel CUMMINS QSC8.3L, 2 x 600 cv (743 horas).

3 cabinas, 2 baños + cabina de marinero.

Bandera española, Impuesto de matriculación pagado en España, IVA pagado.

Cabina de armador en popa con cama doble, TV, vestidor y baño en-suite con lavabo, WC eléctrico y ducha.

Cabina VIP en proa con cama doble, TV y baño en-suite con lavabo, WC eléctrico y ducha.

Cabina de invitados en babor con dos camas y suplemento para cama doble.

Cabina de marinero (sin colchón) con baño, con acceso desde cockpit de popa.

Suelo de madera en cocina y escalones de acceso a cabinas de proa y cabina master.

Suelo salón y cabinas en moqueta.

Salón equipado con amplio sofá, mesa de madera con alas plegables y TV.

Cocina equipada con vitrocerámica, extractor de humos, fregadero, microondas/horno, lavavajillas, nevera y congelador.

EQUIPAMIENTO

Plataforma de baño hidráulica

Pasarela hidráulica Opacmare

Escalera de baño

Teca en plataforma de baño, cockpit de popa y flybridge

Colchonetas solárium proa

Bimini en solárium de proa

Molinete eléctrico de ancla

Lona de protección de parabrisas

Lona microperforada en popa

2 Winches eléctricos de maniobra en popa

Asientos y mesa de madera en cockpit de popa

Equipo audio Fusion con altavoces en salón, cockpit y flybridge

Bimini en flybridge

Mueble en flybridge con barbacoa y fregadero

Nevera en flybridge

Colchonetas solárium en flybridge

Asientos y mesa de madera en flybridge

Cargador de baterías

Contador de cadenas

Hélice de proa

Joystick Cummins

GPS/Plotter Raymarine Hybridtouch (2 pantallas) en salón + pantalla en flybridge

Pantalla adicional B&G en flybridge

Piloto automático Raymarine en salón y flybridge

VHF Raymarine en salón y flybridge

Pantalla multifunción Cummins en flybridge

Generator Kohler 13kW

Aire acondicionado/calefacción en todo el barco

Lavadora/secadora

TV satélite
Potabilizadora
Ventana lado babor salón y lado estribor eléctricas
Máquina de hielo en salón
Estabilizador Quick MC2 X

Información y características

2015 Cummins QSC8.3L (Motor 1)

| | | | |
|------------------------|-----------------|----------------------|----------------------------|
| Tipo de motor: | Interior | Tipo de transmisión: | Propulsión tipo Pod |
| Combustible del motor: | Diesel | Potencia: | 600 hp |
| Horas: | 724 | | |

2015 Cummins QSC8.3L (Motor 2)

| | | | |
|------------------------|-----------------|----------------------|----------------------------|
| Tipo de motor: | Interior | Tipo de transmisión: | Propulsión tipo Pod |
| Combustible del motor: | Diesel | Potencia: | 600 hp |
| Horas: | 743 | | |

Dimensiones

| | |
|---------------|-------------------|
| Eslora total: | 17 m 92 cm |
| Manga: | 4 m 74 cm |

Asientos

| | |
|------------------------|-----------|
| Número máx. pasajeros: | 12 |
|------------------------|-----------|

Tanques

| | |
|--------------|----------------|
| Combustible: | 2,200 l |
| Agua fresca: | 800 l |

Cabinas

| | | | |
|---------------------------|----------|-----------------|----------|
| Camarote de invitados: | 3 | WC tripulación: | 1 |
| Camarotes de tripulación: | 1 | | |
| WC invitados: | 2 | | |

Otro

| | |
|----------------------|-----------------|
| Bandera de registro: | España |
| Constructor: | Jeanneau |

Exención de responsabilidades

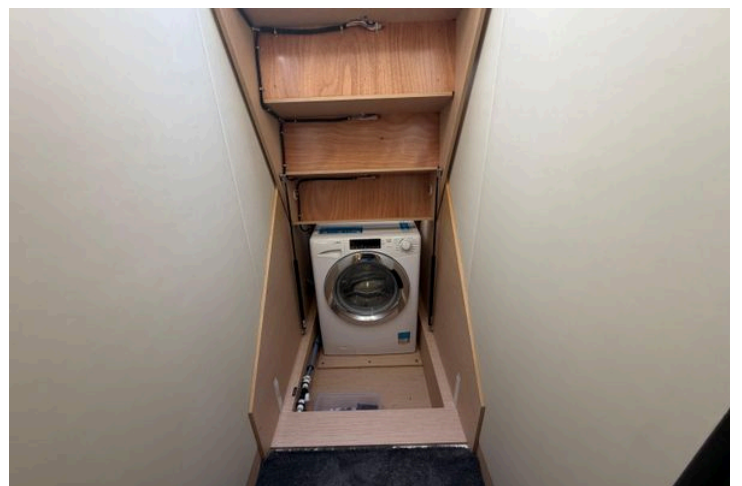
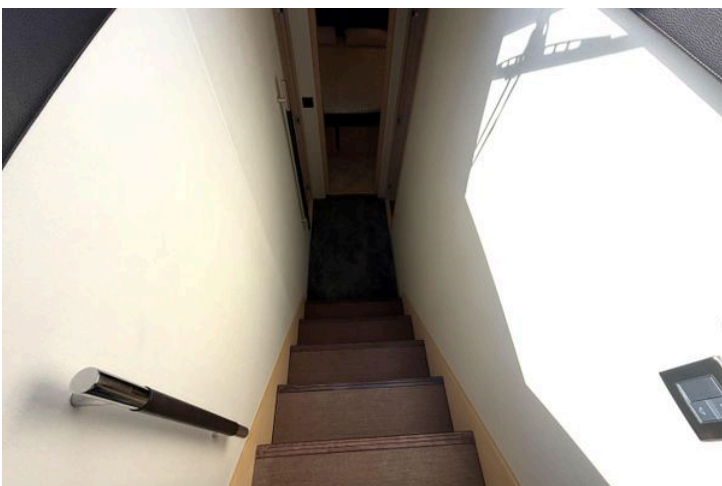
La Empresa presenta la información de esta embarcación de buena fe

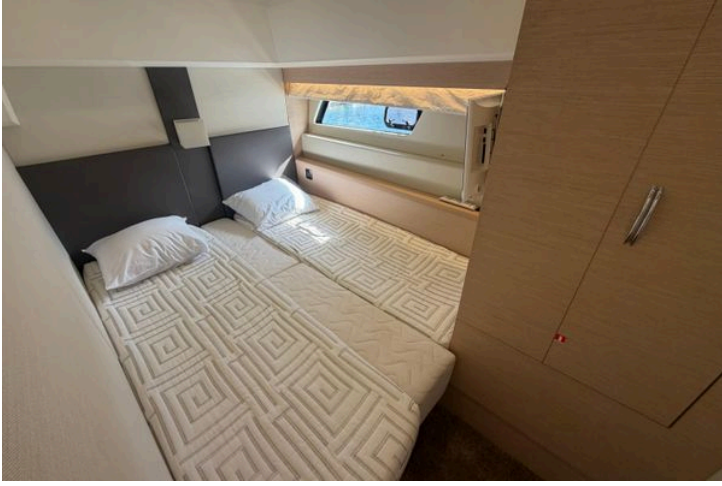




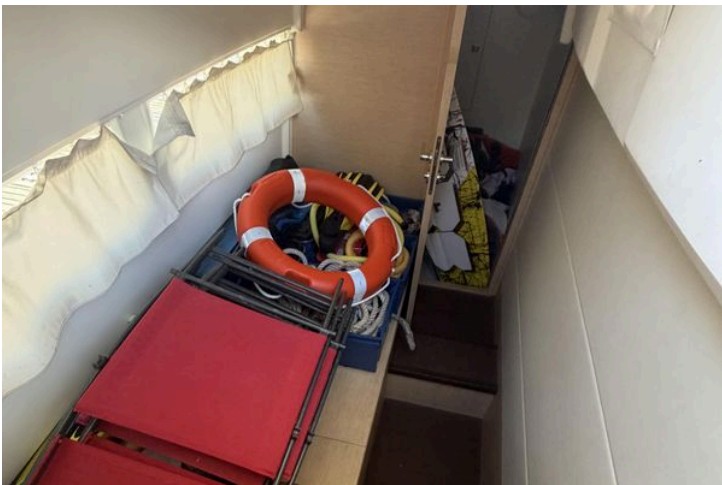










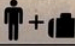



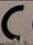





SPBI
 Parc d'Activités de l'Eraudière
 85170 Dompierre sur Yon
 FRANCE

PRESTIGE 55D

| Catégorie de conception Design Category | | A | B | C | D |
|--|---|-----|------|------|------|
| MAX |  | = 0 | 12 | 14 | 14 |
| MAX(kg) |  | = 0 | 4215 | 4215 | 4215 |

884 kW  MAX 142694  607